

MEN
MENDELOVA UNIVERZITA V BRNĚ
ZEMĚDĚLSKÁ 1665/1, 61300 BRNO

Investor	MENDELOVA UNIVERZITA V BRNĚ
Generální projektant	AiD team a.s.
Hl. inženýr projektu	Ing. arch. Jiří BABÁNEK
Přímý zpracovatel	Průzkumy staveb, s.r.o., Lisky 1000/44, Brno



Revize	
00	2022 - 02 - 09
01	
02	
03	

Vypracoval	Antonín VEBR, Bc. Jiří MAREK, Petr RŮŽIČKA
Ved. projektant	Ing. Dušan ŠPONER

Číslo zakázky	3501 - 25
Stavba	MEN
Stupeň	DVD
Název PS - SO	SO 101 Realizace zelené střechy na objektu C
Část	
Název výkresu	STAVEBNĚ-TECHNICKÝ PRŮZKUM
Datum	2022 - 02 - 09
Formát	11 A4
Měřítko	

stavba	stupeň	číslo PS - SO	část	výkres	revize
MEN	DVD	B 101	00	002	00

ZPRÁVA O PROVEDENÍ STAVEBNĚ TECHNICKÉHO PRŮZKUMU OBJEKTU C V AREÁLU MENDELOVY UNIVERZITY V BRNĚ



Brno, říjen 2021

Vstupní údaje:

Zhotovitel : Průzkumy staveb, s.r.o.
Lísky 1000/44
624 00 BRNO

Řešitelé : Ing. Dušan Šponer, autorizovaný inženýr
Antonín Vebr
Bc. Jiří Marek
Petr Růžička

Kooperace :

Objednatel : AiD team a.s.
Netroufalky 797/7
625 00 BRNO

Počet výtisků : 2

Číslo výtisku : **1**

Obsah:

	strana
1.0 Úvod	4
2.0 Podklady	4
3.0 Vyztužení stropních konstrukcí	4
4.0 Skladba střešního pláště	5
5.0 Závěr	6
Příloha č.1 - Fotodokumentace	7
Výkresová dokumentace	

1.0 Úvod

Na základě požadavku objednatele byl proveden stavebně technický průzkum (dále jen STP) vybraných konstrukcí na objektu C v areálu Mendelovy univerzity v Brně na ulici Zemědělská 1665/1 v Brně.

V rámci tohoto STP bylo zjišťováno vyztužení železobetonových konstrukcí nad 1.PP a skladba střešního pláště. Dále byla provedena fotodokumentace provedených sond atd.

V době provádění tohoto STP byl objekt plně využíván, tomu museli být přizpůsobeny sondážní práce.

2.0 Podklady

- [1] telefonická nabídka prací ze dne 05.08.2021
- [2] objednávka prací č. AiD O0508/21/2 zaslaná e-mailem 05.08.2021
- [3] část původní dokumentace, poskytl objednatel
- [4] ČSN ISO 13822 Zásady navrhování konstrukcí - Hodnocení existujících konstrukcí
- [5] Průzkumy a opravy stavebních konstrukcí, Dimitrij Pume, František Čermák a kol., Praha 1993
- [6] místní šetření konané 24.září 2021

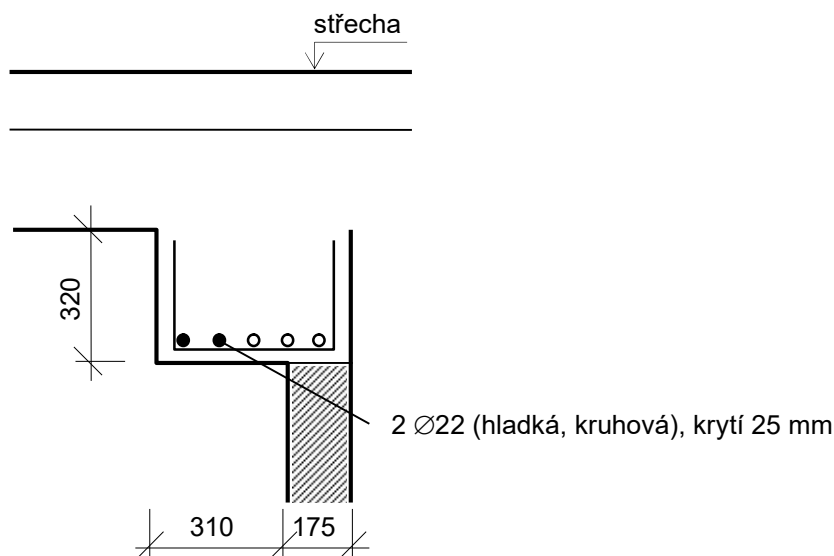
3.0 Vyztužení stropních konstrukcí

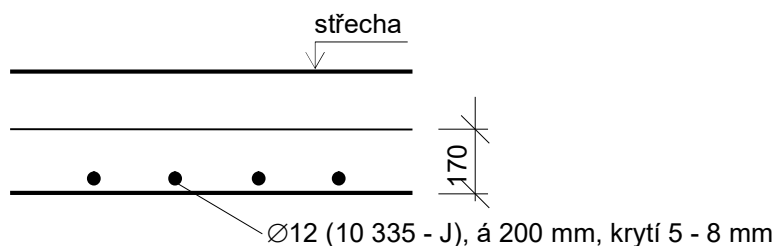
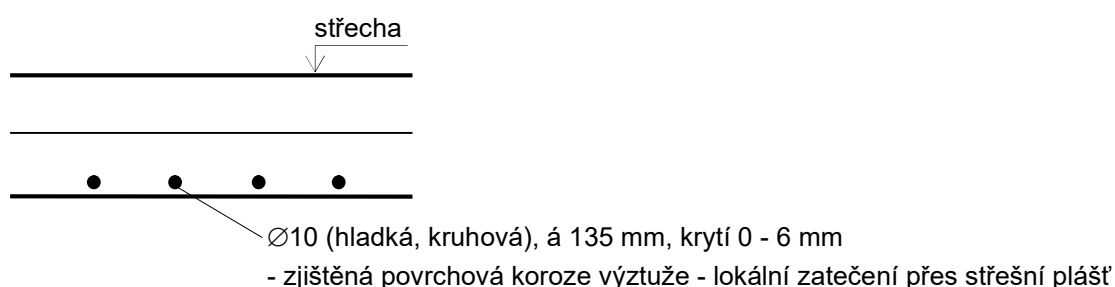
Na vybraných stropních konstrukcích nad 1.PP byl zjišťován druh a množství použité výztuže elektromagnetickým indikátorem Profometer a následným osekáním krycí vrstvy betonu, foto č.1 - 8. Umístění sond viz výkresová dokumentace.

U následujících schémat (sondy **A1 - A3**) jsou popsány zjištěné rozměry prvku a způsob vyztužení. Krytí výztuže betonem bylo měřeno vždy od jeho povrchu. Prázdná kolečka značí ocelové pruty, které byly zjištěny nedestruktivním způsobem pomocí elektromagnetického indikátoru výztuže a současně nebyly obnaženy.

A1

ŽB průvlak, foto č.1 - 3



A2 ŽB stropní deska nad chodbou, foto č.4 - 6**A3** ŽB stropní deska nad kanceláří, foto č.7 - 8**4.0 Skladba střešního pláště**

Z důvodu zjištění skladby a tloušťky jednotlivých vrstev střešního pláště, byla do něj provedena jedna kopaná sonda s označením **S1**, její umístění je patrné z výkresové dokumentace. Zjištěná skladba je následující:

Sonda S1 (foto č.9)

	tl. (mm)	
• asfaltové pásy	30	
• betonová mazanina (drátky vyztužená)	30	
• asfaltový pás	5	
• plynosilikátové tvárnice šedé - provětrávaná vrstva	150	
• škvárový násyp	15	celkem cca 230 mm
• ŽB deska	-	
• omítka	-	

Při prohlídce střešního pláště byly nalezeny ucpané střešní vtoky, foto č.10. Dále byla zjištěna povrchová koroze oplechování atik a vystupujících konstrukcí nad střešní pláště, foto č.11 a 12.


Skrz střešní plášť prochází tři nucená odvětrání, která jsou opatřena střešní fólií. Bohužel napojení střešní fólie a asfaltových pásů není úplně šťastné. Jsou to dva různé materiály s úplně jinou roztažností. Na spoji se již tvoří mech a může docházet nebo již dochází k zatékání do střešního pláště, foto č.13 a 14.

Dále bylo zjištěno, že vystupující větrací hlavice jsou ukončené hned pod asfaltovým pásem. Neprochází do provětrávané vrstvy, tudíž jsou úplně zbytečné.

5.0 Závěr

Výsledky tohoto stavebně technického průzkumu budou sloužit jako jeden z podkladů pro následné projekční práce a statické posouzení konstrukce.

V Brně dne 19.10.2021



Průzkumy staveb
s.r.o. -2-
Lísky 1000/44
624 00 Brno
DIČ: CZ 292 68 125

Příloha č.1 - Fotodokumentace

1.



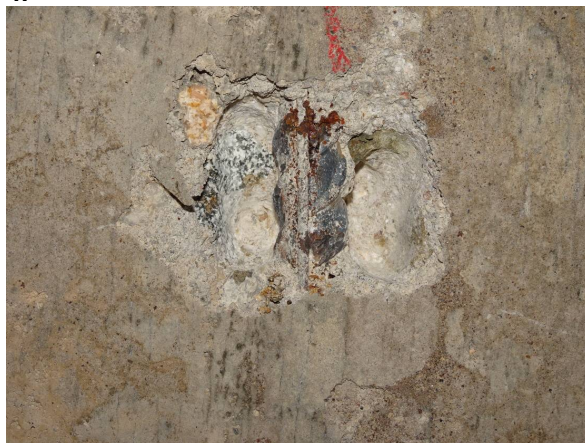
2.



3.



4.



5.



6.



7.



8.



9.



10.



11.



12.



13.



14.

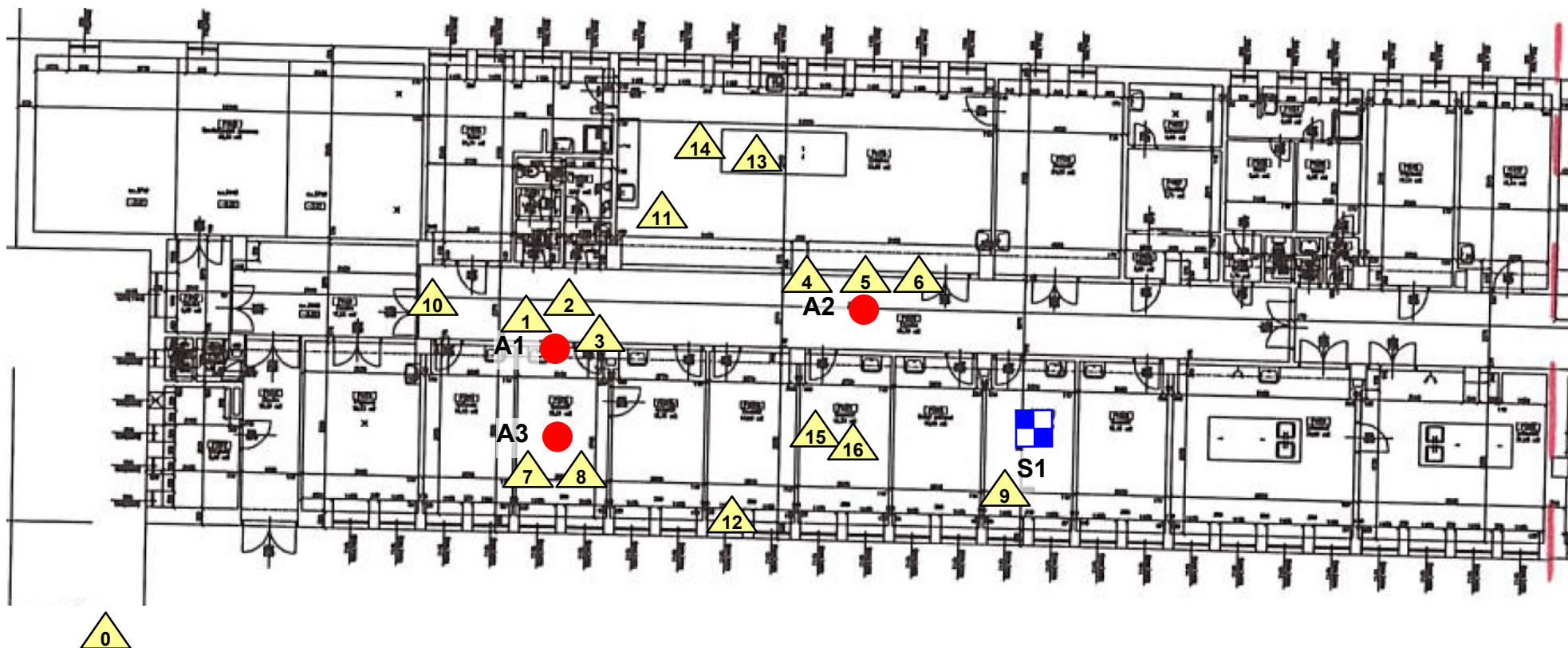


15.






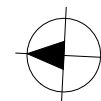
16.





LEGENDA:

-  Sondy do ŽB nosných konstrukcí - zjištění tvaru a výztuže nosných prvků, sondy A1 - A3.
-  Sonda do střechy - zjištění skladby a kvality materiálů, sonda S1.
-  Fotodokumentace (foto č.0 viz titulní list, foto č.9 - 16 byly provedeny na střeše).



BRNO, Zemědělská 1665/1
Mendelova univerzita v Brně - objekt C
Část půdorysu 1.PP - umístění sond
Výkres č.1